



MY 2009 ROU ro

**Ilustrații, descrieri și specificații.** Prezentul catalog conține informații exacte în momentul publicării. Totuși, politica Ford se bazează pe dezvoltarea continuă a produselor. Dreptul de a modifica în orice moment specificațiile, culorile și prețurile modelelor și articolelor ilustrate și descrise în această publicație este rezervat. Pentru ultimele detalii disponibile, consultați Dealerul dumneavoastră Ford. **Echipamente opționale.** În prezenta publicație, atunci când o caracteristică este descrisă ca fiind "opțională" sau făcând parte dintr-un "dispozitiv/pachet opțional", înseamnă că achiziționarea acesteia presupune costuri adiționale pe lângă pachetul de bază, cu excepția cazului în care se specifică în mod explicit contrariul. Toate modelele și combinațiile de culori sunt furnizate conform disponibilităților. **Notă.** O parte dintre imaginile prezentate înfățișează un model prototip și/sau sunt generate pe calculator. În consecință, designul/caracteristicile versiunii finale pot prezenta diferențe privind anumite aspecte. În plus, unele din dotările vehiculelor prezentate pot fi opționale. **Notă.** Această broșură cuprinde atât accesorii originale Ford cât și o gamă de produse aliate selectate de la furnizorii noștri, care apar sub mărcile acestora. Toate produsele care apar sub marca furnizorilor fac obiectul clauzelor de garanție definite de furnizorii în cauză și nu reprezintă responsabilitatea Ford. **Notă.** Marca și logo-urile Bluetooth® sunt deținute de compania Bluetooth SIG, Inc și orice utilizare a acestor mărci de către Ford Motor Company face obiectul unei licențe. Celelalte mărci și denumiri comerciale sunt deținute de respectivi proprietari.



Când nu mai aveți nevoie de această broșură, vă rugăm să o reciclați.

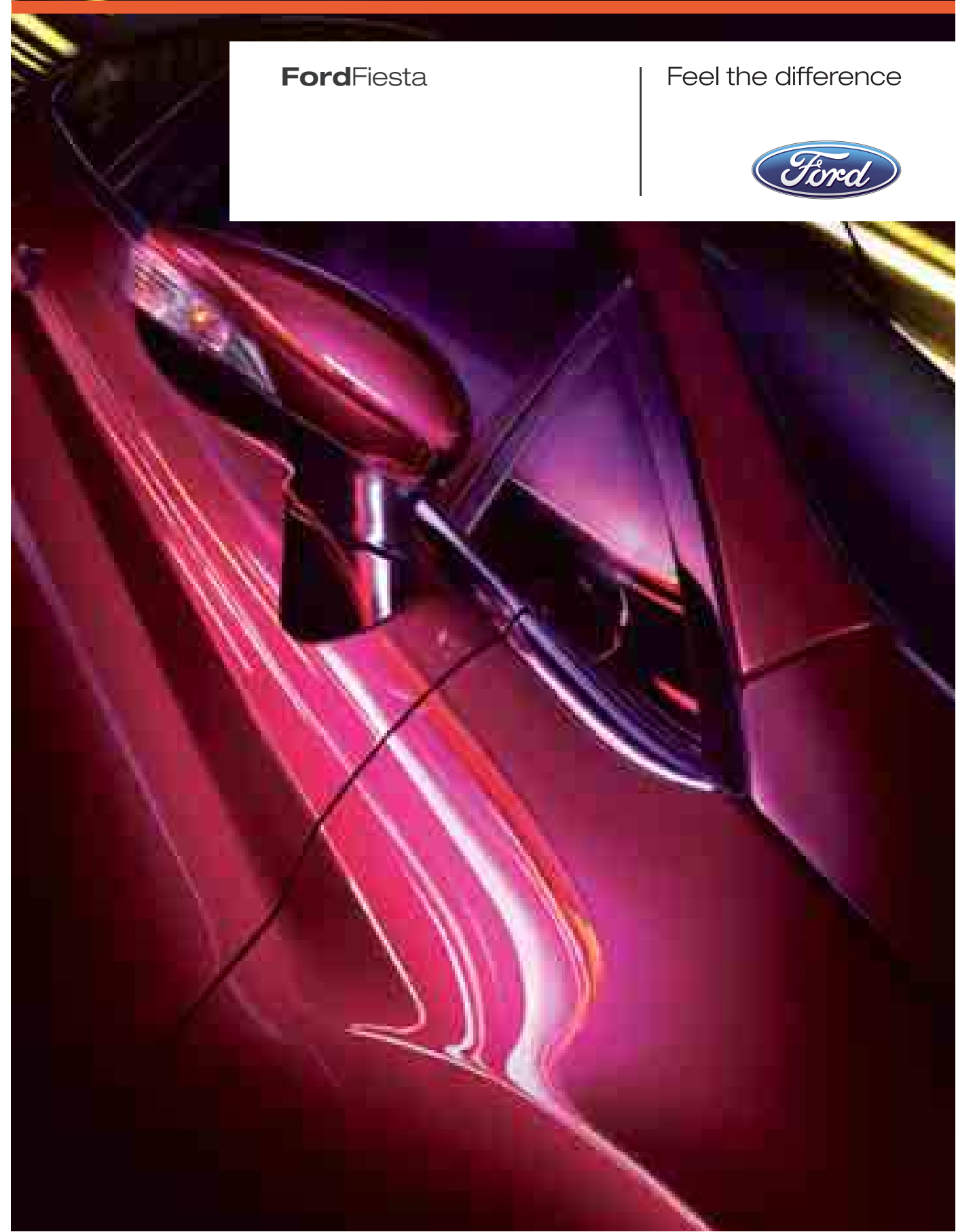
Publicată de Ford Motor Company Limited,  
Brentwood, Essex, Anglia.  
Înregistrată în Anglia cu nr. 235446.  
BJN 304880. FoE Y38U.  
PN 871505/1108/14m/ROU ro.  
November 2008.  
© Ford Motor Company Limited.

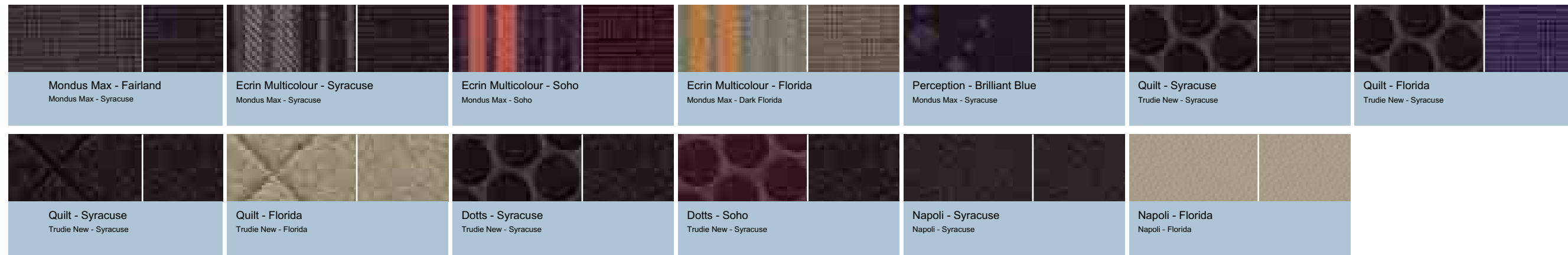
[www.ford.ro](http://www.ford.ro)



FordFiesta

Feel the difference





Culori disponibile pentru tapițerie și caroserie

Model	Trend				Sport				Ghia				Titanium			
<b>Tapițerie și culoare scaune</b>	Ecrin Multicolour - Syracuse	Ecrin Multicolour - Soho	Ecrin Multicolour - Florida	Perception - Brilliant Blue	Dotts - Syracuse	Napoli - Syracuse	Dotts - Syracuse	Napoli - Syracuse	Quilt - Syracuse	Napoli - Syracuse	Quilt - Florida	Napoli - Florida	Dotts - Syracuse	Napoli - Syracuse	Dotts - Soho	Napoli - Syracuse
<b>Tapițerie și culoare perne scaune</b>	Mondus Max - Syracuse	Mondus Max - Soho	Mondus Max - Dark Florida	Mondus Max - Syracuse	Mondus Max - Syracuse	Napoli - Syracuse	Mondus Max - Brilliant Blue	Napoli - Syracuse	Trudie New - Syracuse	Napoli - Syracuse	Trudie New - Florida	Napoli - Florida	Trudie New - Syracuse	Napoli - Syracuse	Trudie New - Soho	Napoli - Syracuse
<b>Culoare tapițerie uși</b>	Mondus Max - Fairland	Mondus Max - Soho	Mondus Max - Dark Florida	Mondus Max - Brilliant Blue	Mondus Max - Fairland	Mondus Max - Fairland	Mondus Max - Brilliant Blue	Mondus Max - Brilliant Blue	Trudie New - Fairland	Trudie New - Fairland	Trudie New - Drak Florida	Trudie New - Drak Florida	Trudie New - Fairland	Trudie New - Fairland	Trudie New - Soho	Trudie New - Soho
<b>Inele consolă-benzi uși</b>	Ingot	Topaz	Topaz	Ingot	Ingot	Ingot	Ingot	Ingot	Champagne	Champagne	Champagne	Champagne	Stirling	Stirling	Stirling	Stirling
<b>Panou de bord /culoare interior</b>	Fairland / Syracuse	Soho / Syracuse	Dark Florida / Florida	Brilliant Blue / Syracuse	Fairland / Syracuse	Fairland / Syracuse	Brilliant Blue / Syracuse	Brilliant Blue / Syracuse	Fairland / Syracuse	Fairland / Syracuse	Dark Florida / Florida	Dark Florida / Florida	Fairland / Syracuse	Fairland / Syracuse	Soho / Syracuse	Soho / Syracuse
<b>Vopsea mata</b>																
Blazer Blue	●	●	●	●	●	●	●	●	●	●	●	●	●	●	●	●
Colorado Red	●	-	-	-	●	●	-	-	-	-	-	-	●	●	-	-
Frozen White	●	●	●	●	●	●	●	●	●	●	-	-	●	●	●	●
<b>Vopsea metalizată*</b>																
Avalon	●	-	●	-	●	●	-	-	●	●	●	●	●	●	●	●
Cedar	●	●	●	●	●	●	●	●	●	●	●	●	●	●	●	●
Hot Magenta	●	●	●	-	-	-	-	-	-	-	●	●	●	●	●	●
Moondust Silver	●	●	●	●	●	●	●	●	●	●	●	●	●	●	●	●
Morello	●	●	●	-	●	●	-	-	●	●	●	●	●	●	●	●
Ocean	●	-	-	●	●	●	●	●	●	●	●	●	●	●	-	-
Panther Black	●	●	●	●	●	●	●	●	●	●	●	●	●	●	●	●
Sea Grey	●	●	●	●	●	●	●	●	●	●	●	●	●	●	●	●
Spa	●	-	●	-	●	●	-	-	●	●	●	●	●	●	●	●
Squeeze	●	-	-	-	●	●	●	●	-	-	-	-	●	●	-	-
Tango	●	-	●	-	●	●	-	-	●	●	●	●	●	●	-	-
Vision	●	-	-	●	●	●	●	●	-	-	-	-	●	●	-	-

● = Standard, ○ = Opțiune.

INSIDE FRONT COVER  
DO NOT PRINT

0.965237 dintr-un milimetru

Aceasta este grosimea unei pelicule de lut. Și designerii noștri pot să sesizeze diferența, întrucât ei șlefuiesc și finisează prototipul lor de lut până când găsesc expresia perfectă a energiei în mișcare.

Rezultatul este ceea ce numim Ford kinetic Design și suntem pasionați de el.

Îndrăzneț, cu linii frumoase de care vă veți îndrăgosti.



Dimensiunea.

Prima regulă atunci când priviți  
insistent ceva:  
purtați ochelari de soare

Modelul prezentat este un Ford Fiesta Titanium,  
cu 3 uși, vopsea metalizată Hot Magenta  
(opțional) și jante din aliaj de 17" cu 5 spițe  
(opțional).



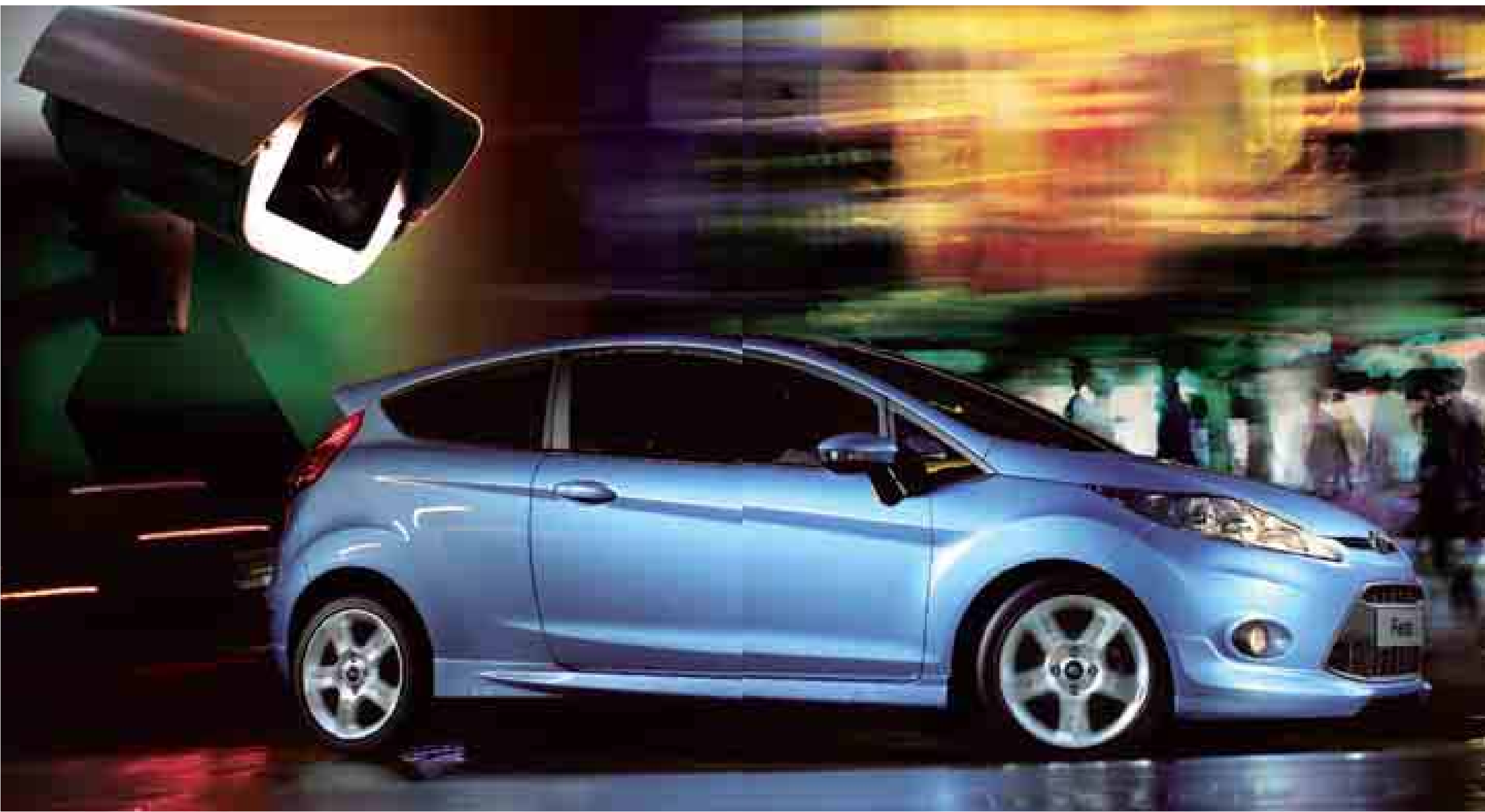
Oglindă, oglinjoară,  
cine-i cea mai frumoasă din țară?

Modelul prezentat este Ford Fiesta Titanium, cu 3 uși, vopsea metalizată Squeeze (opțional) și jante din aliaj de 16" cu 15 spițe (opțional).



Rămâneți blocat în trafic  
ca să vă vadă  
toți mai bine

Modelul prezentat este un Ford Fiesta Sport, cu  
3 uși, vopsea metalizată Vision (opțional) și jante  
din aliaj de 16" cu 5 spițe.



Viața sub lumina reflectoarelor.  
Răsfățați-vă sub ele

Modelul prezentat este un Ford Fiesta Titanium,  
cu 3 uși, panou de bord superior de culoare  
Soho și interior de culoare Syracuse.

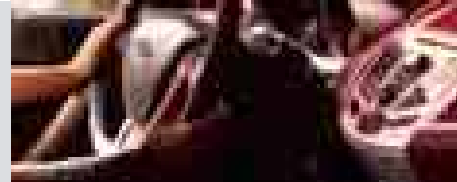


Modelul prezentat este un Ford Fiesta Ghia, cu 5 uși, vopsea metalizată Morello (opțional) și jante din aliaj de 15" cu 4 spițe (opțional).





**Păstrați contactul**  
Schimbați volumul, postul de radio și derulați piesele în format MP3 cu ajutorul butoanelor confortabile, fără să vă luați mâinile de pe volan. (Opțional)



Viața va fi mai simplă când veți urca în mașina dumneavoastră. Ford Fiesta are deja toate conexiunile făcute.

**Conectați-vă**

**Mult mai mult decât muzică**

Consola centrală de comandă este inspirată din designul ultimelor telefoane mobile și este tot atât de funcțională pe cât este de frumoasă. Vă menține în legătură prin Bluetooth, prin sistemul de Comandă Vocală, prin USB și AUX pentru fișierele dumneavoastră MP3, și printr-un ecran pentru telefon și informații despre melodii. (Unele din aceste funcții sunt opționale.)



**Sistem Ford Easy Fuel de alimentare fără bușon**

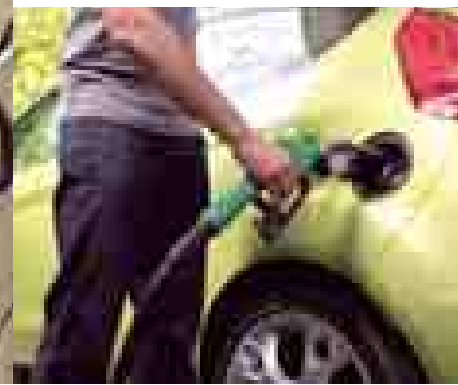
Nu trebuie să atingeți vreun capac murdar. În plus, sistemul Ford Easy Fuel cu protecția sa unică garantează că nimeni nu alimentează din greșeală cu un alt tip de combustibil. (Standard)

**Bluetooth Comandă Vocală**

Folosiți vocea pentru a schimba posturile de radio sau piesele de pe CD, pentru a da sau primi telefoane, pentru a controla volumul și temperatura. (Opțional)

**Oglinzi laterale pliabile acționate electric**

Exact lucrul de care aveți nevoie pentru a parca pe străzi înguste. (Opțional)





**Lumină ambientală**  
O lumină roșie, blândă luminează discret interiorul vehiculului dumneavoastră Ford Fiesta.  
(Standard pentru Ghia și Titanium)



Toată experiența renumiților ingineri de dezvoltare Ford a fost folosită la Ford Fiesta pentru a crea o experiență a condusului prin care fiecare călătorie devine un eveniment special. Forma și funcționalitatea se combină perfect pentru ca dumneavoastră să fiți relaxat și să dețineți controlul.

**Nu veți mai dori să ieșiți din mașină**



**Coloană de direcție cu reglare pe înălțime și față/spate**  
Găsiți poziția ideală a volanului pentru o experiență mult mai relaxată a conducerii.

**Buton "Ford Power" și acces "Keyless Free"**

Sistemul de pornire și acces înlocuiește cheia, descuie și încuie automat ușile atunci când vă apropiați sau vă îndepărtați de mașină. Trebuie doar să aveți telecomanda la dumneavoastră. (Opțional)

**Pilot Automat**

Stabiliți viteza. Relaxați-vă. Bucurați-vă de călătorie. (Opțional)

**Direcție Asistată Electric (EPAS)**

Un sistem sofisticat care ușurează condusul în oraș și parcare, dar totuși reduce asistența la viteze mari pentru un control mai bun.





**Investiție pe termen lung**  
Unele lucruri sunt făcute să reziste. La vehiculul Ford Fiesta sunt evidente de la început calitatea și durabilitatea și acesta inspiră încredere, ceea ce este de neprețuit.



Cu accente strălucitoare și detalii de înaltă calitate, Ford Fiesta este elegant și rafinat. Priviți cu mai multă atenție și veți descoperi că fiecare componentă este proiectată cu un singur obiectiv în minte: calitate făcută să dureze.

**Metal prețios**



**Sistem Inteligent de Protecție (IPS)**

Sistemul avansat IPS Ford folosește o gamă de tehnologii sofisticate pentru a vă proteja, inclusiv habitacul din oțel de înaltă rezistență, frâne antiblocare cu asistență la frânarea de urgență și airbaguri față, laterale, pentru genunchi și, opțional, cortină.

**Detalii strălucitoare**

Atenția la detalii cu care a fost răsfățat Ford Fiesta se observă în calitatea de bijuterie a designului său exterior.



**De neoprit**

În etapa de dezvoltare, am testat vehiculul Ford Fiesta conducându-l pe o distanță echivalentă cu 87 de circumferințe ale Pământului. L-am supus temperaturilor extreme din lumea reală, de la -40°C la +80°C și l-am testat iar și iar. Este o mașină pe care vă puteți baza, până la cel mai mic șurub.

# Ambiente (disponibil în funcție de piață)

19



Modelul prezentat este finisat cu vopsea metalizată Tango (opțională) și are jante din oțel de 14".



Faceți-vă remarcat cu Ford Fiesta Ambiente. Cu designul său uluitor, acest vehicul nu poate să nu atragă atenția.

## Caracteristici

- Spoiler spate de culoarea caroseriei
- Bare de protecție față și spate de culoarea caroseriei
- Mâner hayon de culoarea caroseriei
- Faruri "Follow me home"
- Radio CD cu 2 difuzoare
- Faruri cu reflector cu halogen cu cameră dublă și inel ornamental negru
- Direcție Asistată Electric (EPAS)
- Sistem Inteligent de Protecție (IPS)
- Airbaguri frontale
- Sistem pentru evitarea blocării roților la frânare (ABS)
- Sistem de alimentare "Easy Fuel"
- Jante de 14" cu capace cu 7 spițe
- Oglinzi exterioare reglabile electric, cu indicator integrat

### Oglinzi exterioare reglabile electric cu indicator integrat

Stilant și mai ușor de observat de ceilalți șoferi.  
(Standard)

### Faruri "Follow me home"

Farurile rămân aprinse câteva secunde pentru a vă lumina drumul până la ușa casei.  
(Standard)

### Spoiler spate de culoarea caroseriei

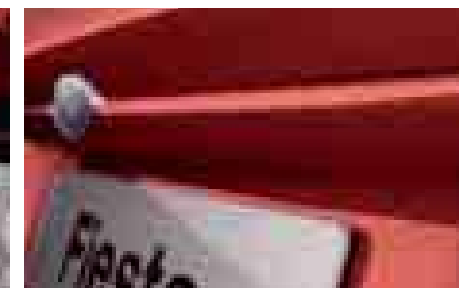
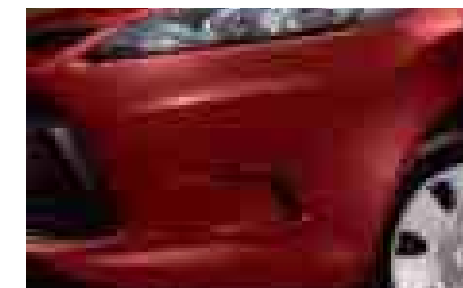
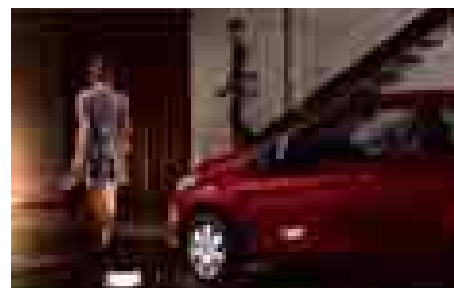
(Standard)

### Bare de protecție de culoarea caroseriei

(Standard)

### Mâner hayon de culoarea caroseriei

(Standard)





Modelul prezentat este finisat cu vopsea metalizată Avalon (opțională) și are jante de 14" și capace cu 6 spițe.

Diferitele culori pentru panoul de bord superior și consola centrală vă permit să personalizați și mai mult interiorului vehiculului dumneavoastră Ford Fiesta Trend.

#### Suplimentar față de Ambiente

- Computer de bord
- Aer condiționat
- Oglinzi exterioare de culoarea caroseriei, reglabile electric și încălzite
- Mânere uși de culoarea caroseriei
- Geamuri față electrice și tehnologie antistrivire pe partea șoferului
- Scaun șofer cu reglare pe înălțime
- Închidere centralizată cu telecomandă
- Radio CD cu 4 difuzoare, MP3 și comenzi radio pe volan
- Mufă auxiliară

Panou de bord superior de culoare Fairland

Panou de bord superior de culoare Soho

Panou de bord superior de culoare Brilliant Blue

Consolă centrală de control cu finisaj Ingot

Disponibilă cu panoul de bord superior de culoare Fairland și Brilliant Blue.

Carcase oglinzi laterale de culoarea caroseriei

Oglinzi acționate și încălzite electric. (Standard)

Mânere de culoarea caroseriei (Standard)





Modelul prezentat este finisat cu vopsea metalizată Vision (opțională) și are jante din aliaj de 16" cu 5 spițe.

Ford Fiesta Sport intră în centrul atenției prin aspectul său dinamic și liniile puternice.

#### Suplimentar față de Trend

- Măști pentru barele de protecție față și spate de culoarea caroseriei cu inserții cromate
- Faruri față ceață
- Jante din aliaj de 16" cu 5X2 spițe
- Faruri cu chenar crom
- Suspensii sport joase
- Scaune sport
- Inserții argintii pe schimbătorul de viteze cu litere roșii sport
- Eleron sport
- Volan îmbrăcat în piele
- Airbag-uri laterale
- Airbag genunchi șofer

Suspensii sport joase  
(Standard)

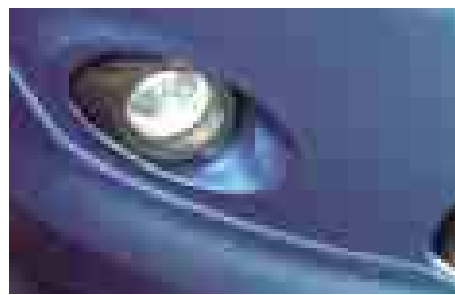
Faruri față ceață  
(Standard)

Eleron spate sport în culoarea caroseriei  
(Standard)

Jante din aliaj de 16" cu 5X2 spițe  
(Standard)

Faruri cu proiector halogen  
Produc un fascicul mai puternic. (Standard)

Kit spoiler sport în culoarea caroseriei  
(Standard)





Modelul prezentat este finisat cu vopsea metalizată Spa (opțională) și are jante din aliaj de 15" cu 8 spițe (opțional).

Atenția la cele mai mici detalii oferă vehiculului Ford Fiesta Ghia senzația de lux rafinat.

#### Suplimentar față de Trend

- Faruri cu chenar crom
- Chenar crom grila inferioară față
- Mâner crom hayon
- Finisare crom centură laterală
- Faruri de ceață cu chenar crom
- Jante din aliaj de 15" cu 8 spițe
- Volan cu trei spițe îmbrăcat în piele/aluminiu
- Schimbător de viteze îmbrăcat în piele
- Radio CD cu 6 difuzoare, MP3 și comenzi pe volan
- Computer de bord
- Airbag-uri laterale
- Airbag genunchi șofer
- Covorașe față/spate velurate
- Scaun șofer cu suport lombar

**Faruri cu proiector halogen**  
Produc un fascicul mai puternic. (Standard)

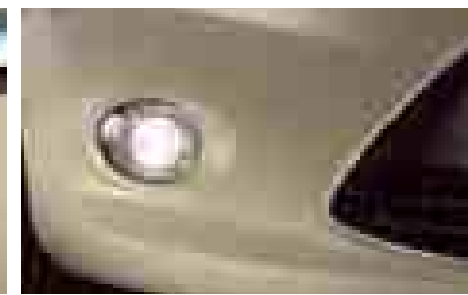
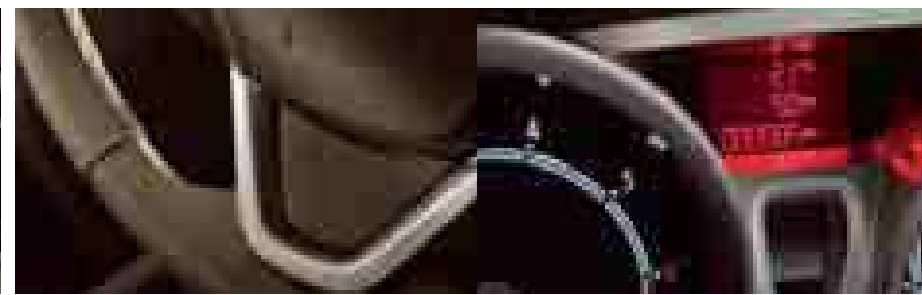
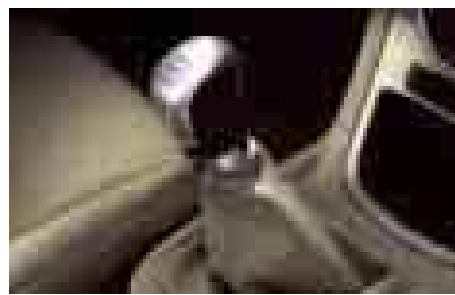
**Schimbător de viteze îmbrăcat în piele**  
Cu inserții negre strălucitoare și detalii crom. (Standard)

**Volan îmbrăcat în piele**  
Cu inserții argintii strălucitoare. (Standard)

**Computer de bord**  
Măsoară: consumul de combustibil, viteza medie și distanța călătoriei (Standard)

**Mâner crom hayon**  
(Standard)

**Chenare crom grila inferioară față și faruri față de ceață**  
(Standard)





Modelul prezentat este finisat cu vopsea metalizată Hot Magenta (opțională) și are jante din aliaj de 15" cu 4 spițe.

Ford Fiesta Titanium vă răsfășă cu lux contemporan și inovație tehnică.

#### Suplimentar față de Trend

- Faruri cu chenar crom
- Chenar crom grila inferioară față
- Mâner hayon crom
- Finisare crom centură laterală
- Faruri față de ceață cu chenar crom
- Jante din aliaj de 15" cu 4 spițe design Y
- Lumină ambientală
- Volan cu trei spițe îmbrăcat în piele/aluminiu
- Schimbător de viteze îmbrăcat în piele
- Airbag-uri laterale
- Airbag genunchi șofer
- Scaun șofer cu suport lombar
- Coverașe față/spate velurate
- Radio CD cu 6 difuzoare, MP3 și comenzi pe volan

#### Lumină ambientală

O lumină roșie, blândă este difuzată din plafon, torpedou și consola centrală.  
(Standard)

#### Controlul Electronic Automat al Temperaturii (EATC)

Stabiliți temperatura ideală și EATC face restul.  
(Opțional)

#### Faruri cu proiector halogen

Produc un fascicul mai puternic.  
(Standard)

#### Chenare crom grila inferioară față și faruri față de ceață

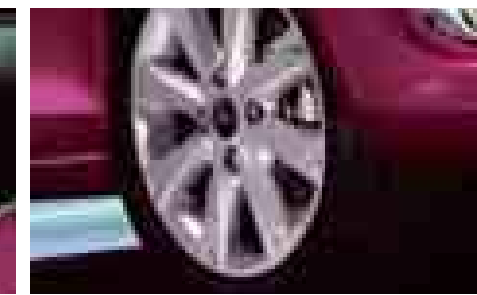
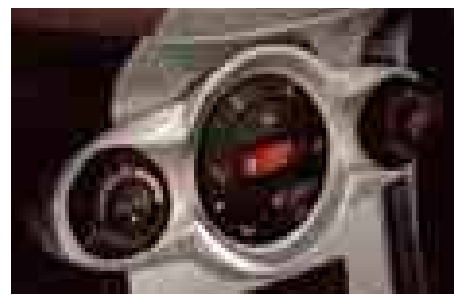
(Standard)

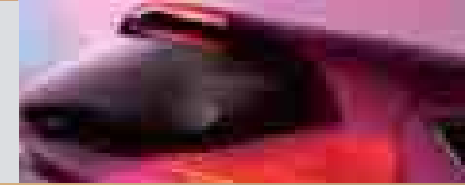
#### Finisare crom centură laterală

(Standard)

#### Jante din aliaj de 15" cu 4 spițe

(Standard)





## Ambiente -disponibil în funcție de piață

### Suplimentar față de Trend

- Spoiler spate de culoarea caroseriei
- Bare de protecție față și spate de culoarea caroseriei
- Mâner hayon de culoarea caroseriei
- Faruri Follow me home
- Sistem de alimentare Easy Fuel
- Faruri cu reflector cu halogen cu cameră dublă și inel ornamental negru
- Direcție Asistată Electric (EPAS)
- Sistem Inteligent de Protecție (IPS)
- Oglinzi exterioare reglabile electric
- Radio CD cu 2 difuzoare
- Frâne antiblocare cu Asistență (ABS) la Frânarea de Urgență (EBA)
- Jante de 14" cu capace cu 7 spițe
- Airbaguri frontale

### Stiluri de caroserii 3 și 5 uși

#### Motorină

- 1,25 (80 CP), transmisie manuală în 5 trepte (standard)
- 1,25 (82 CP), transmisie manuală în 5 trepte

## Trend

### Suplimentar față de Ambiente

- Computer de bord
- Oglinzi exterioare în culoarea caroseriei, reglabile electric și încălzite
- Mânere uși de culoarea caroseriei
- Geamuri față electrice cu acționare cu o treaptă în sus sau în jos și tehnologie antistrivire pe partea șoferului
- Scaun șofer cu reglare pe înălțime
- Închidere centralizată cu telecomandă
- Mufă auxiliară
- Aer condiționat
- Radio CD cu 4 difuzoare și comenzi radio pe volan

### Stiluri de caroserii 3 și 5 uși

#### Motoare:

##### Benzină

- 1,25 (82 CP), transmisie manuală în 5 trepte (Standard)
- 1,4 (96 CP), transmisie manuală în 5 trepte
- 1,4 (96 CP), transmisie automată cu 4 rapoarte

##### Motorină

- TDCi 1,4 (68 CP), transmisie manuală în 5 trepte
- TDCi 1,6 (90 CP), transmisie manuală în 5 trepte
- TDCi 1,6 (90 CP cu Filtru Diesel de Particule), transmisie manuală în 5 trepte

## Sport

### Suplimentar față de Trend

- Măști pentru barele de protecție față și spate de culoarea caroseriei
- Faruri față ceață
- Jante din aliaj de 16" cu 5X2 spițe
- Faruri cu chenar crom
- Suspensii sport joase
- Scaune sport
- Inserții argintii pe schimbătorul de viteze cu litere roșii sport
- Eleron sport
- Airbagu-ri laterale
- Airbag genunchi șofer
- Volan îmbrăcat în piele

### Stil caroserie: 3 uși

#### Motoare:

##### Benzină

- Ti-VCT 1,6 (120 CP), transmisie manuală în 5 trepte (Standard)

##### Motorină

- TDCi 1,6 (90 CP), transmisie manuală în 5 trepte
- TDCi 1,6 (90 CP cu Filtru de Particule Diesel), transmisie manuală în 5 trepte



## Ghia

### Suplimentar față de Trend

- Faruri cu chenar crom
- Chenar crom grila inferioară față
- Mâner hayon crom
- Finisare crom centură laterală
- Faruri de ceață față cu chenar crom
- Jante din aliaj de 15" cu 8 spițe
- Volan cu trei spițe îmbrăcat în piele/aluminiu
- Schimbător de viteze îmbrăcat în piele
- Computer de bord
- Faruri de cea
- Airbag-uri laterale
- Airbag genunchi șofer
- Scaun șofer cu suport lombar
- Covorașe față/spate velurate
- Radio CD cu 6 difuzoare, MP3 și comenzi pe volan

### Stiluri de caroserii 3 și 5 uși

#### Motoare:

##### Benzină

- 1,25 (82 CP), transmisie manuală în 5 trepte
- 1,4 (96 CP), transmisie manuală în 5 trepte
- 1,4 (96 CP), transmisie automată cu 4 rapoarte
- Ti-VCT 1,6 (120 CP), transmisie manuală în 5 trepte

##### Motorină

- TDCi 1,4 (68 CP), transmisie manuală în 5 trepte
- TDCi 1,6 (90 CP), transmisie manuală în 5 trepte
- TDCi 1,6 (90 CP cu Filtru Diesel de Particule), transmisie manuală în 5 trepte

## Titanium

### Suplimentar față de Trend

- Faruri cu chenar crom
- Chenar crom grila inferioară față
- Mâner hayon crom
- Finisare crom centură laterală
- Faruri față de ceață cu chenar crom
- Jante din aliaj de 15", 4 spițe design Y
- Lumină ambientală
- Volan cu trei spițe îmbrăcat în piele/aluminiu
- Schimbător de viteze îmbrăcat în piele
- Computer de bord
- Airbag genunchi șofer
- Radio CD cu 6 difuzoare, MP3 și comenzi pe volan
- Covorașe față/spate velurate
- Scaun șofer cu suport lombar
- Airbag-uri laterale

### Stiluri de caroserii 3 și 5 uși

#### Motoare:

##### Benzină

- 1,25 (80 CP), transmisie manuală în 5 trepte
- 1,4 (96 CP), transmisie manuală în 5 trepte
- 1,4 (96 CP), transmisie automată cu 4 rapoarte
- Ti-VCT 1,6 (120 CP), transmisie manuală în 5 trepte

##### Motorină

- TDCi 1,4 (68 CP), transmisie manuală în 5 trepte
- TDCi 1,6 (90 CP), transmisie manuală în 5 trepte
- TDCi 1,6 (90 CP cu Filtru Diesel de Particule), transmisie manuală în 5 trepte

Individual

**Finisaj Individual**  
Experimentați un nivel de lux întâlnit de obicei la mașini mult mai mari. Experții noștri în design au lucrat cu piele premium și cu materiale de înaltă calitate pentru a face cea mai modernă declarație de stil. Admirați execuția minuțioasă. Călătoriți la clasa întâi.

Urcați la volan și veți simți că intrați în paginile unei reviste de modă. Întotdeauna la modă, roșu este culoarea pasiunii. Individual Red Style vă va da energie.

## Individual Red Style



### Tapițerie scaune din piele

Piele cusută frumos cu roșu și alb și imprimată cu logoul "Individual".

### Inserții mâner ușă și ușă

Cu inserții argintii exclusive.

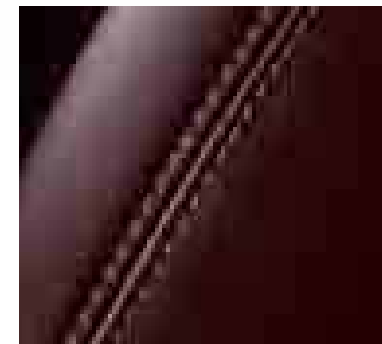
Individual Red Style este disponibil în exclusivitate la modelele Ford Fiesta Titanium.



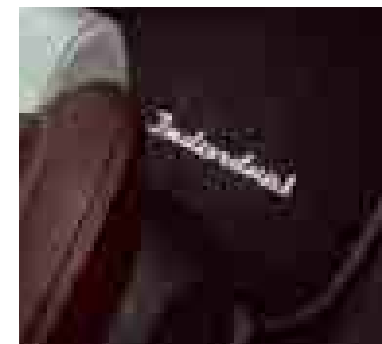
Ornamente volan și consola centrală



Chenar schimbător de viteze



Fante de ventilație



Frână de mână



**Pedale din aluminiu**  
Set de pedale cu inserții din cauciuc antialunecare. (Opțional și accesoriu)



Alegeți Individual Blue Style și experimentați aspectul sport care completează designul dinamic al vehiculului Ford Fiesta. Curajos și hotărât, vă oferă o senzație de îndrăzneală atunci când vă aflați la volan.

## Individual Blue Style

Sporiți rafinamentul vehiculului dumneavoastră Ford Fiesta alegând dintre diferitele opțiuni de stil interior. Acestea includ detalii speciale de iluminare care adaugă o ambianță suplimentară interiorului vehiculului.

## Stil interior



**Ornamente volan și consola centrală**

### **Praguri și coverașe premium din catifea**

Un plus de eleganță primitoare și protectoare. Pragurile sunt disponibile și fără iluminare. (Opțional și accesoriu)



### **Frână de mână îmbrăcată în piele**

Buton de eliberare realizat din aluminiu și piele de calitate superioară. (Opțional și accesoriu)



**Tapițerie scaune din piele**



**Chenar schimbător de viteze**



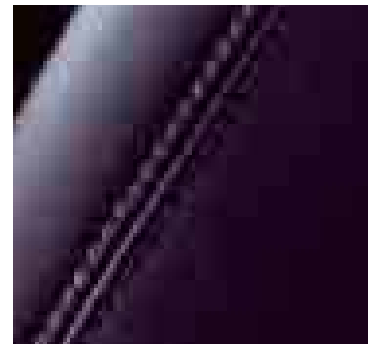
**Frână de mână**

### **Mâner schimbător de viteze**

Inserții din aluminiu și piele de calitate superioară. Disponibil și fără iluminare. (Opțional și accesoriu)



### **Scaune sport din piele**



**Fante de ventilație**

Individual Blue Style este disponibil în exclusivitate la modelele Ford Fiesta Trend și Sport.

### Pachet ICE 3

Conține Radio CD cu MP3, afișaj matrix, comenzi audio pe volan, 6 difuzoare, interfață Bluetooth și Control Vocal - modul în limba engleză.

**Port USB**  
Conectivitate încorporată pentru dispozitive precum iPod sau MP3 player. Vă permite să ascultați și să operați playerul cu ajutorul sistemului audio al mașinii. (Opțional) Un cablu de conectare special pentru iPod este disponibil ca accesoriu.

Alegeți pachetul potrivit de divertisment la bordul mașinii (ICE) și controlați-l de la uluitoarea consolă centrală.

## Audio și conectivitate



**Comenzi audio de la distanță**  
Ascultați fișiere MP3 fără să luați mâinile de pe volan.  
(Comenzile audio de la distanță și controlul MP3 sunt ambele opționale)

### Pachet ICE 2

CD/radio cu panou de control Midline, compatibilitate MP3, mufă AUX și afișaj cu două linii. (Standard)

### Pachet ICE 3

Toate caracteristicile pachetului ICE 1 plus panou de control Highline, afișaj matriceal și Bluetooth cu comandă vocală. (Opțional)

### Consola de comunicații pentru sistemele mobile de navigație

Un suport fără cabluri pentru sistemele portabile de navigație Garmin. (Opțional și accesoriu)





Extensie bară de protecție față de culoarea caroseriei cu buză spoiler Anthracite\*

Declarați-vă stilul prin aceste pachete, proiectate perfect pentru a completa vehiculul Ford Fiesta și care astfel îl scot în evidență.

Pachete de stil exterior

**Set complet de stil exterior\***

- Extensie unică a barei de protecție față cu buză spoiler
- Mască bară de protecție spate
- Măști laterale (numai pentru modelul cu 3 uși)
- Grilă plasă inferioară unică
- Spoiler mare spate\*

**Pachet parțial de stil exterior\***

- Grilă plasă inferioară unică
- Spoiler mare spate\*
- Jante unice din aliaj de 16" cu 7 spițe



**Spoiler mare spate\***

Oferă un aspect aerodinamic liniei acoperișului.

**Mască bară de protecție spate\***

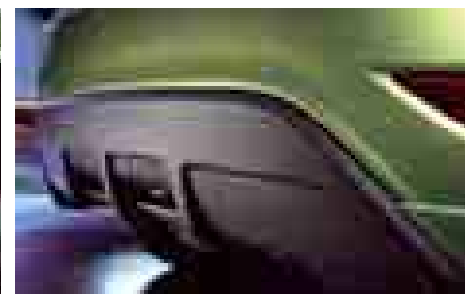
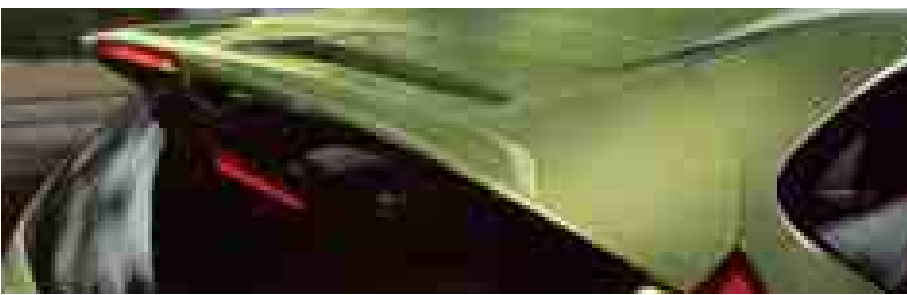
Cu difuzor Anthracite integrat.

\*Pachetele sunt disponibile opțional și ca accesorii. Toate articolele individuale sunt disponibile și ca accesorii.

Modelul prezentat este un Ford Fiesta Titanium, cu 3 uși, vopsea metalizată Squeeze (opțional), jante din aliaj de 17" cu 5 spițe. (Opțional și accesoriu)

**Jante din aliaj de 16" cu 7 spițe**

Incluse în pachetul parțial de stil exterior.



Faceți o declarație curajoasă cu jantele din aliaj de 17" cu 5 spițe. (Opțional pe Ghia, Titanium și Sport.



Adăugați o notă personală vehiculului Ford Fiesta alegând dintr-o gamă variată de jante uluitoare.

## Jante

### Praguri

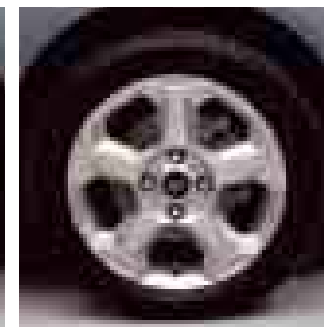
Marcate cu logoul Ford, aceste praguri întâmpină și protejează. (Set față, opțional și accesoriu)



Jante din aliaj de 15" cu 8 spițe  
(Standard pe Ghia)



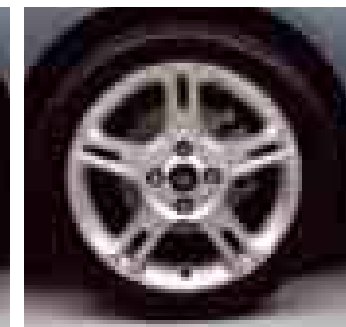
Jante din aliaj de 15" cu 5 spițe  
(Opțional pe Trend)



Jante din aliaj de 15" cu 5x2 spițe  
(Opțional pe Trend , disponibil în funcție de piață)



Jante Sport din aliaj de 16" cu 5 spițe  
(Opțional Standard pe Sport, disponibil în funcție de piață)



Capace roți Trend de 14"  
(Standard pe Trend)



Capace roți de 15" cu 6 spițe  
(Disponibil în funcție de piață)



Capace roți de 15" cu 12 spițe  
(Disponibil în funcție de piață)



Capace roți de 15" cu 12 spițe  
(Disponibil în funcție de piață)



Jante Titanium din aliaj de 16" cu 15 spițe  
(Disponibil în funcție de piață)



Jante din aliaj de 14" cu 6 spițe  
(Disponibil în funcție de piață)



Jante din aliaj de 15" cu 4 spițe  
(Standard pe Titanium, disponibil în funcție de piață)



Jante din aliaj de 16" cu 7 spițe  
(Opțional pe Trend Ghia și Titanium)



**Suport biciclete ProRide**  
Prezentat împreună cu mountain bike  
de la Ford Boutique. (Accesoriu)



Profitați la maxim de natură cu o gamă variată de accesorii de călătorie, toate disponibile  
la dealerul Ford local.

Mai multă versatilitate

**ClimAir parasolare**  
Parasolarele personalizate  
filtrează și reduc lumina  
soarelui care pătrunde prin  
geamurile din spate. Pot fi  
folosite cu geamul deschis.



**Scaun Britax Römer pentru copii**  
Diferite scaune pentru copii de toate  
vârstele, inclusiv din cele cu ISOFIX.



**Suport biciclete Thule ProRide**  
Suport ce poate fi încuiat pentru cadre  
de până la 80 mm diametru.

**Suport portbagaj exterior**  
Suport portbagaj ce poate fi încuiat,  
compatibil cu diferite atașamente.

**Cutii portbagaj Thule Ocean ce pot  
fi încuiate**  
Vă protejează lucrurile de furt și  
intemperii. Disponibile cu diferite  
mărimi.



**Apărători de noroi\***  
Seturi pentru față și  
spate. (Opțional)



**Ladă frigorifică  
Waeco**  
Lăzi frigorifice de  
înaltă performanță  
disponibile cu diferite  
mărimi.



**Bară de remorcare\***  
Bară de remorcare detașabilă cu set de  
conectare electric cu 13 pini. Disponibilă  
și opțional.

**Covoraș antialunecare portbagaj**  
Covoraș impermeabil ce protejează  
portbagajul de mizerie și uzură.

\*Disponibil la toate seriile cu excepția Zetec S. Nu  
este disponibil cu setul complet de stil exterior.

**ClimAir deflector de aer**  
Reduce turbulențele și zgomotul, oferind o  
conducere mai plăcută cu geamul din față  
deschis, chiar și atunci când plouă.  
(Accesoriu)



**Set de distanță de parcare\***  
Avertizările sonore vă ajută să parcați în spații înguste. Disponibil pentru față și spate sau doar spate.  
(Opțional și accesoriu)  
\*Setul pentru distanța de parcare față este disponibil pentru toate seriile cu excepția Sport. Nu este disponibil cu pachetul complet de stil exterior.



Începem cu toții să înțelegem impactul pe care mobilitatea îl are asupra schimbării climatice. Deși nu putem să schimbăm lucrurile peste noapte, încercăm din greu să găsim soluții.

#### Stă în puterea noastră să schimbăm lucrurile

La modelele Ford Focus și Ford C-MAX, motorul nostru opțional Flexifuel, alimentat cu E85, obține reduceri ale emisiilor de aproximativ 30-80%\*\* în comparație cu motoarele convenționale pe benzină. E85 este un amestec de 85% etanol derivat din plante și 15% benzină, dar aceste modele pot funcționa cu orice amestec al celor două – inclusiv 100% benzină (disponibil în anul 2008 în funcție de piață).

Sunt disponibile acum noile variante ECONetic pe motorină, cu un nivel redus de emisii. Ford Fiesta ECONetic consumă 3.7 l/100km, emisiile fiind de numai 98 g/km de CO<sub>2</sub>, Ford Focus ECONetic consumă 4.3 l/100km, emisiile fiind de numai 115 g/km de CO<sub>2</sub>, iar Ford Mondeo ECONetic consumă 5.3 l/100km, emisiile fiind de 139 g/km de CO<sub>2</sub>.

#### Protejând viitorul

Folosind indicele nostru de durabilitate a produsului (Product Sustainability Index), un instrument de management proiectat pentru durabilitate, încercăm să înțelegem impactul social, economic și asupra mediului al vehiculelor noastre încă din primele etape ale dezvoltării acestora\*.

Lucrăm la o gamă largă de tehnologii pentru vehicule, de la biocombustibili la combustibili hibridi și biomotorine (clean diesel) și, pe termen lung, la tehnologia pilelor de combustie de hidrogen cu posibilitatea de a atinge nivelul de zero emisii de CO<sub>2</sub>.

#### Îmbunătățirea unităților noastre de producție

Încercăm să minimalizăm impactul unităților noastre de producție asupra mediului, experimentând, de exemplu, producerea la fața locului a electricității din surse solare și eoliene.

#### Să respirăm mai ușor

Interioarele testate contra alergiilor ale modelelor, Ford Focus, Ford C-MAX, Ford Kuga, Ford Mondeo, Ford S-MAX și Ford Galaxy au fost primele pe plan internațional care au primit aprobarea organizației independente germane TÜV și sunt recunoscute de British Allergy Foundation (Fundația Britanică pentru Afecțiuni Alergice).

#### Reciclăm în beneficiul tuturor

În interesul durabilității, multe din componentele vehiculelor noastre conțin materiale reciclabile și regenerabile. Toate vehiculele Ford sunt reciclabile în proporție de cel puțin 85% și recuperabile în proporție de 95% conform ISO 22628. Asigurăm o retragere gratuită a vehiculelor calificate la încheierea duratei de folosire a acestora. Toate punctele noastre de recuperare sunt autorizate și trebuie să respecte de asemenea standardele Ford suplimentare de calitate pentru primirea, tratarea și recuperarea vehiculelor scoase din uz.

Această broșură a fost realizată pe hârtie bazată pe fibre obținute printr-o silvicultură durabilă, folosind un proces de albire 100% fără clor.

\*Pentru mai multe informații despre acest subiect, consultați [www.ford.com](http://www.ford.com)

\*\*În funcție de alimentarea folosită și de procesul de producție. (Sursa: studiul EUCAR CONCAWE.) Ford sprijină producția durabilă de biocarburanți.



Programme for the Endorsement of Forest Certification schemes

Program pentru Andosarea planului Certificat în domeniul Forestier.

Această broșură este tipărită pe hârtie certificată PEFC, promovând exploatarea durabilă a pădurilor.

PRINTERS CODE 5pt

## Echipamentul Exterior

	Ambiente	Trend	Sport	Ghia	Titanium
<b>Caracteristici de design</b>					
Oglinzi laterale – carcasă neagră, acționate electric, indicatoare laterale integrate	●				
Oglinzi laterale – carcasă neagră, încălzite, acționate electric, indicatoare laterale integrate	○				
Oglinzi laterale – carcasă de culoarea caroseriei, încălzite, acționate electric, indicatoare laterale integrate		●	●	●	●
Oglinzi laterale – pliabile electric (necesită închidere de la distanță)		○	○	○	○
Bare de protecție – față și spate, de culoarea caroseriei cu inserții gri autocolorate în grilă	●	●		●	●
Bare de protecție – față, chenar crom grilă				●	●
Bare de protecție – stil sport, de culoarea caroseriei, cu măști de culoarea caroseriei și inserții sport			●		
Faruri de ceață față – inele ornamentale negre	○	○	●		
Faruri de ceață față – inele ornamentale crom				●	●
Geamuri fumurii spate		○	○	○	○
Mânere uși – culoarea caroseriei		●	●	●	●
Mâner hayon – culoarea caroseriei	●	●	●		
Mâner hayon – culoarea caroseriei cu finisaj crom				●	●
Finisaj crom bandă laterală				●	●
Spoiler spate – culoarea caroseriei	●	●		●	●
Spoiler spate – culoarea caroseriei, stil sport/FCSD		○	●	○	○
Bandouri laterale turnate (numai modelul cu 3 uși)			○		
Apărătoare de noroi	○	○		○	○
<b>Jante</b>					
Oțel – 14"x5.5", Ambiente, capace de roți cu 7 spițe, anvelope 175/65	●				
Oțel – 14"x5.5", Trend, capace de roți cu 6 spițe, anvelope 175/65		●			
Oțel – 15"x6", Trend, capace de roți cu 6 spițe, anvelope 195/50		○			
Aliaj – 15"x6", 5 spițe, anvelope 195/50		○		●	
Aliaj – 15"x6", 8 spițe, anvelope 195/50				○	○
Aliaj – 15"x6", 5x2 spițe, anvelope 195/50		○			
Aliaj – 16"x6,5", 5 spițe, anvelope 195/45			●		
Aliaj – 16"x6,5", 15 spițe, anvelope 195/45					○
Aliaj – 15"x6", 4 spițe, anvelope 195/50				○	●
Aliaj – 16"x6,5", 7 spițe, anvelope 195/45		○		○	○
Aliaj – 17"x7", 5 spițe, anvelope 205/40		○	○	○	○
Trusă reparare roți	●	●	●	●	●
Roată de rezervă – 14"x5,5", oțel (nu este disponibilă cu brațul de remorcare detașabil)	○	○	○	○	○
Piulițe roți antifurt (numai pentru jante din aliaj)		○	○	○	○
Braț de remorcare detașabil și E-Kit (roata de rezervă nu este inclusă)	○	○		○	○

## Echipamentul Exterior

	Ambiente	Trend	Sport	Ghia	Titanium
<b>Pachete stil caroserie</b>					
Pachet stil 1 – apărători noroi față, bandouri frontale, bandouri laterale în culoarea caroseriei, eleron spate, bară față extinsă, bară spate tip sport		○		○	○
Pachet stil 2 – apărători noroi față, bandouri frontale, eleron spate, bară față extinsă, bară spate tip sport		○		○	○
Pachet stil 3 – bandouri frontale, eleron spate, jante aliaj de 16"		○		○	○
<b>Accesorii pentru confortul dumneavoastră</b>					
Sistem Ford Easy Fuel de alimentare fără bușon cu prevenire a alimentării cu carburant necorespunzător	●	●	●	●	●
Faruri – cu halogen cu cameră dublă și inel ornamental negru	●	●			
Faruri – cu halogen cu inel ornamental crom			●	●	●
Faruri – funcția „Follow me home”	●	●	●	●	●
Senzor de distanță de parcare – față și spate	○	○	○	○	○
Dispozitiv spălare/ștergere hayon (inclusiv ștergerea în marșarier)	●	●	●	●	●
Ștergătoare de parbriz – față, intermitente și cu funcție împotriva picăturilor	●	●	●	●	●
Ștergătoare de parbriz – automate cu senzor de ploaie (inclusiv faruri automate)		○	○	○	○
Parbriz – încălzit	○	○	○	○	○
Stop spate montat în centru sus	●	●	●	●	●
<b>Pachete opționale</b>					
Pachet Marketing 1 – senzor pentru distanța de parcare spate și oglinzi laterale în culoarea caroseriei pliabile electric		○	○	○	○
Pachet ICE 3 – computer de bord, afișaj multifuncțional, mufă auxiliară jack, interfață telefon prin Bluetooth și comandă vocală, radio CD cu 6 difuzoare și comenzi pe volan.		○	○	○	○
Pachet ICE 8 – computer de bord, afișaj multifuncțional, mufă auxiliară jack, mufă USB, interfață telefon prin Bluetooth și comandă vocală, radio CD cu 6 difuzoare și comenzi pe volan.		○	○	○	○
Pachet Marketing 7 – aer condiționat automat, Pachet ICE 3		○			
Pachet Marketing 8 – aer condiționat automat, Pachet ICE 8			○	○	○
Pachet Marketing 24 – scaune tapițate cu piele și încălzite			○	○	○
Pachet Marketing 25 – scaune tapițate cu piele			○	○	○

● = standard, ○ = opțiune, contra cost.

## Echipamente de interior

	Ambiente	Trend	Sport	Ghia	Titanium
<b>Caracteristici de design</b>					
Covorașe – față și spate, din catifea	○	○	○	●	●
Schimbător de viteze plăcut la atingere (chenar cu inserții negre și inel manșon)	●	●	●		
Schimbător de viteze din piele (chenar cu inserții crom și inel manșon)				●	●
Buton eliberare frână de mână – crom	●	●	●	●	●
Pachet de interior #1 – praguri din inox cu emblemă, schimbător de viteze unic, acoperitoare unică frână de mână și covorașe față și spate din catifea (numai cu transmisie manuală)		○	○	○	○
Pachet de interior #2 (pachet de iluminare) – praguri din inox cu emblemă, schimbător de viteze unic, acoperitoare unică frână de mână și covorașe față și spate din catifea (numai cu transmisie manuală)		○	○	○	○
Pachet Individual #1 (finisaj unic interior – roșu/alb) – ornament consolă centrală, ornament în partea de jos a schimbătorului de viteze, fante de aer, mâner deschidere uși, finisaje volan, schimbător de viteze unic, acoperitoare frână de mână și tapițerie din piele pentru scaune (numai pentru transmisie manuală)		○			○
Pachet Individual #2 (finisaj unic interior – albastru/alb) – ornament consolă centrală, ornament în partea de jos a schimbătorului de viteze, fante de aer, mâner deschidere uși, finisaje volan, schimbător de viteze unic, acoperitoare frână de mână și tapițerie din piele pentru scaune (numai pentru transmisie manuală)		○	○		
Capace pedale – din aliaj		○	○	○	○
Volan – 3 spițe, PU negru	●	●			
Volan – 3 spițe, îmbrăcat în piele (ornament stirling, volan negru sau bej în funcție de serie)		○	●	●	●
Coloana de direcție – reglabilă înainte-înapoi și în lateral	●	●	●	●	●
<b>Sisteme audio și de comunicare</b>					
Radio – pachet de pre-echipare #1 (include cablurile pentru difuzorul față)	●	●	●	●	●
Radio/CP, compatibil cu fișiere MP3, afișaj cu 2 linii și 2 difuzoare față	○	○			
Radio/CD, compatibil cu fișiere MP3, afișaj cu 2 linii, 4 difuzoare față, comenzi audio de la distanță și conectare AUX pentru dispozitivele audio externe		○	○	○	○
Radio/CD, compatibil cu fișiere MP3, afișaj cu 2 linii, 6 difuzoare, comenzi audio de la distanță și conectare AUX pentru dispozitivele audio externe				○	○
Radio/CD, compatibil cu fișiere MP3, afișaj matriceal, 6 difuzoare, comenzi audio de la distanță, conectare AUX pentru dispozitivele audio externe, telefon Hands-Free Bluetooth® și comandă vocală		○	○	○	○
Radio/CD, compatibil cu fișiere MP3, afișaj matriceal, 6 difuzoare, comenzi audio de la distanță, conectare AUX și USB pentru dispozitivele audio externe, telefon Hands-Free Bluetooth® și comandă vocală		○	○	○	○
Prep pack pentru centrul de navigație. Suport montat în stâlpul A (numai variante cu volan pe stânga)	●	●	●	●	●
<b>Controlul climatizării</b>					
Aer condiționat – control manual	○	●	●	●	●
Aer condiționat – controlul electronic automat al temperaturii		○	○	○	○

## Echipamente de interior

	Ambiente	Trend	Sport	Ghia	Titanium
<b>Confort și utilitate</b>					
Computer de bord	○	●	●	●	●
Pilot automat (include volan îmbrăcat în piele și comenzi audio)		○	○	○	○
Priză auxiliară (12 V)	●	●	●	●	●
Brichetă (în legătură cu priza de 12 V)	○	○	○	○	○
Consola centrală – tăviță pentru monede, 2 suporturi de pahare și un spațiu mare de depozitare	●	●	●	●	●
Plafoniere – pentru pasagerii din față, amplasată deasupra capului cu o reducere a luminii asemănătoare cu cea din sălile de teatru; pentru pasagerii din spate și în portbagaj	●	●	●	●	●
Plafonieră – cu lumini pentru citirea hârtiilor				●	●
Buzunare de depozitare – spătarul scaunului pasagerului din față		●	●		
Buzunare de depozitare – spătarele scaunelor șoferului și pasagerului din față				●	●
Geamuri electrice față cu comandă de coborâre/închidere „cu o singură atingere” pe partea șoferului	○	●	●	●	●
Geamuri electrice față și spate cu comandă de coborâre/închidere „cu o singură atingere” pe partea șoferului (numai modelul cu 5 uși)		○		○	○
<b>Scaunele</b>					
Scaune față – stil sport			●		
Scaune față – tetiere reglabile în 2 moduri	●	●	●	●	●
Scaune față – încălzite (numai variantele cu volan pe stânga) (disponibile numai cu airbaguri laterale)			○	○	○
Scaune față – reglarea suportului lombar pentru scaunul șoferului		○	○	●	●
Scaune față – reglarea manuală în față/în spate a scaunului pentru șofer	●				
Scaune față – reglarea manuală pe înălțime și în față/în spate a scaunului pentru șofer		●	●	●	●
Scaune față – reglarea manuală în față/în spate a scaunului pentru pasager	●	●	●	●	●
Scaune – tapițerie din piele (inclusiv stil sport)		○	○	○	○
Scaune spate – perne rabatabile 60/40 și fixe	●	●	●	●	●
Scaune spate – tetiere centru	○	○	○	○	○
<b>Spațiul de încărcare (spațiul util)</b>					
Planșetă bagaje demontabilă (model cu 3/5 uși)	●	●	●	●	●
Mochetă pentru portbagaj	●	●	●	●	●

● = standard ○ = opțiune, contra cost.

Denumirea și logo-urile mărcii Bluetooth® sunt proprietatea Bluetooth SIG, Inc. și orice utilizare de către Ford Motor Company se face sub licență. Celelalte mărci și denumiri comerciale sunt deținute de respectivii proprietari.

## Siguranță și securitate

	Ambiente	Trend	Sport	Ghia	Titanium
<b>Siguranță</b>					
Frâne antiblocare cu distribuția electronică a forței de frânare (EBD) și asistență la frânarea de urgență (EBA)	●	●	●	●	●
Controlul electronic al stabilității (ESP) cu asistență la tracțiune (include asistență la frânarea de urgență (EBA))		○	○	○	○
Lumini de avarie – activare automată a tuturor indicatoarelor de viraj la acționarea frânei de urgență (disponibilă numai cu ABS)	●	●	●	●	●
Airbaguri – pentru șofer și pasagerul din față*	●	●	●	●	●
Airbag – buton de dezactivare a airbagului pentru pasagerul din față* (opțiune ce poate fi montată doar la dealer)	○	○	○	○	○
Airbaguri – pachetul airbaguri laterale față (pentru cap și torace) (include airbaguri pentru genunchi și tetiere active)	○	○	●	●	●
Airbaguri – pachetul airbaguri cortină (include pachetul airbaguri laterale (numai pentru torace), airbaguri pentru genunchi și tetiere active)	○	○			
<b>Securitate</b>					
Grup de încuietori de securitate – închidere centralizată cu telecomandă	○	●	●	●	●
Grup de încuietori de securitate #2 – închidere centralizată și 2 chei - telecomandă de tip escamontabil		○	○	○	○
Grup de încuietori de securitate #3 – card acces fără cheie				○	○
Grup de încuietori de securitate #5 – alarmă cu detecție perimetrală, cu 2 chei de tip escamontabil		○	○	○	○
Grup de încuietori de securitate #6 – alarmă cu detecție perimetrală, card acces fără cheie				○	○

\*Notă: scaunul pentru copii nu trebuie amplasat niciodată pe scaunul pasagerului din față atunci când vehiculul Ford este echipat cu un airbag funcțional pentru pasagerul din față. Cel mai sigur loc pentru copii este bancheta din spate.

## Caracteristicile părții mecanice

	Ambiente	Trend	Sport	Ghia	Titanium
<b>Direcție</b>					
Direcție asistată electric (EPAS)	●	●	●	●	●
<b>Suspensie</b>					
Suspensie – reglare standard	●	●		●	●
Suspensie – reglare sport			●		
Suspensie – bară de stabilizare față	●	●	●	●	●

● = standard, ○ = opțiune, contra cost.

## Combustibil, performanțe și emisii de noxe

	Trans	Putere maximă CP (kW)	Cuplu Nm (Nm cu overboost)	Emisii CO <sub>2</sub> (g/km) <sup>90</sup>	Consum de combustibil (l/100 km) <sup>90</sup>			Performanță <sup>90</sup>			Masa maximă admisibilă (kg)	Masă maximă tractabilă (kg)
					Urban	Extra Urban	Combinat	Viteza maximă (km/h)	0-100 (sec)	50-100 km/h* (sec)		
<b>Fiesta cu 3 uși</b>												
1.25 Duratec	M5	60 (44)	109	128	7.3	4.3	5.4	152	16.9	18.4	1490	500
1.25 Duratec	M5	82 (60)	114	133	7.5	4.6	5.7	168	13.3	17.4	1490	500
1.4 Duratec	M5	96 (71)	128	133	7.5	4.6	5.7	175	12.2	16.2	1490	800
1.4 Duratec	A4	96 (71)	128	154	8.9	5.1	6.5	166	13.9	va fi anunțată	1490	800
1.6 Duratec Ti-VCT	M5	120 (88)	152	139	7.9	4.7	5.9	193	9.9	10.8	1500	900
1.4 Duratorq DV4	M5	68 (50)	160	110	5.3	3.5	4.2	162	14.9	13.9	1535	750
1.6 Duratorq DV6	M5	90 (66)	204	110	5.2	3.6	4.2	175	11.9	9.9	1550	750
1.6 Duratorq DV6 + DPF	M5	90 (66)	204	110	5.2	3.6	4.2	175	11.9	9.9	1550	750
<b>Fiesta cu 5 uși</b>												
1.25 Duratec	M5	60 (44)	109	128	7.3	4.3	5.4	152	16.9	18.4	1495	500
1.25 Duratec	M5	82 (60)	114	133	7.5	4.6	5.7	168	13.3	17.4	1495	600
1.4 Duratec	M5	96 (71)	128	133	7.5	4.6	5.7	175	12.2	16.2	1495	800
1.4 Duratec	A4	96 (71)	128	154	8.9	5.1	6.5	166	13.9	va fi anunțată	1495	800

## Combustibil, performanțe și emisii de noxe

	Trans	Putere maximă CP (kW)	Cuplu Nm (Nm cu overboost)	Emisii CO <sub>2</sub> (g/km) <sup>99</sup>	Consum de combustibil (l/100 km) <sup>99</sup>			Performanță <sup>99</sup>			Masa maximă admisibilă (kg)	Masă maximă tractabilă (kg)
					Urban	Extra Urban	Combinat	Viteza maximă (km/h)	0-100 km/h (sec)	50-100 km/h* (sec)		
1.6 Duratec Ti-VCT	M5	120 (88)	152	139	7.9	4.7	5.9	193	9.9	10.8	1500	900
1.4 Duratorq DV4	M5	68 (50)	160	110	5.3	3.5	4.2	162	14.9	13.9	1540	750
1.6 Duratorq DV6	M5	90 (66)	204	110	5.2	3.6	4.2	175	11.9	9.9	1555	750
1.6 Duratorq DV6 + DPF	M5	90 (66)	204	110	5.2	3.6	4.2	175	11.9	9.9	1555	750

\*În treapta a patra. <sup>99</sup>Cifre rezultate din teste Ford. <sup>99</sup>Toate datele privind emisiile de CO<sub>2</sub> în g/km și consumul de combustibil în l/100 km sunt extrase din teste aprobate oficial în conformitate cu Directiva CEE 1999/100/CE. Cifrele din teste privind emisiile de CO<sub>2</sub> și consumul de combustibil prezentate în tabel nu exprimă și nu implică nicio garanție asupra emisiilor sau a consumului de combustibil al unei mașini din clasa respectivă. Toate datele provin din teste realizate pe autovehicule dotate cu jante și anvelope standard; jantele și anvelopele opționale sau accesoriile pot influența emisiile de noxe și consumul de combustibil al unui vehicul. **Notă:** toate vehiculele au transmisie manuală Durashift cu 5 trepte în cazul în care nu se specifică altfel. <sup>99</sup>Datele privind economia de combustibil se referă la folosirea benzinei cu cifră octanică 95; utilizarea alcoolului carburant sau a unui amestec de benzină și alcool va duce la alte date privind economia. BP Ultimate, o gamă de combustibili cu performanțe avansate, partenerul perfect care răspunde celor mai exigente cereri ale tehnologiei de primă clasă Ford. BP Ultimate poate îmbunătăți puterea și accelerația, micșora gazele de eșapament și îmbunătăți economia de combustibil, în comparație cu combustibilii obișnuiți.

## Dimensiuni

	3 uși	5 uși
Lungimea totală (mm)	3950	3950
Lungimea totală (mm) – versiunea Sport	3953	–
Lungimea totală (mm) cu kit exterior	3958	3958
Lățimea totală cu oglinzi (mm)	1973	1973
Lățimea totală fără oglinzi (mm)	1722	1722
Lățimea totală cu oglinzi pliate (mm)	1787	1787
Înălțimea totală (mm) minimă	1433	1433
Înălțimea totală (mm) maximă	1481	1481
Diametrul de bracare – între borduri (m)	10.2	10.2
<b>Capacitate portbagaj (litri)</b>		
Cu banchetă spate nerabatată-5 locuri (cu trusă de reparare a anvelopelor)	295	295
Cu banchetă spate nerabatată-5 locuri (cu roată de rezervă)	281	281
Cu banchetă spate rabatată-2 locuri (cu trusă de reparare a anvelopelor)	979	979
Cu banchetă spate rabatată-2 locuri (cu roată de rezervă)	965	965
<b>Capacitate rezervor combustibil (litri)</b>		
Benzină	45	45
Motorină	45	45

\*Măsurată în conformitate cu ISO 3832. Dimensiunile pot varia în funcție de model și de echipamentul prevăzut.

## Vopsea pentru exterior

Vopsea mată  
1 Colorado Red  
2 Blazer Blue  
3 Frozen White

Vopsea metalizată\*  
4 Cedar  
5 Avalon  
6 Moondust Silver  
7 Ocean  
8 Squeeze  
9 Sea Grey  
10 Tango  
11 Spa  
12 Panther Black  
13 Morello  
14 Vision  
15 Hot Magenta



1



2



3



4



5



6



7



8



9



10



11



12



13



14



15

\*Cost suplimentar.